

Preganziol



PIANTA PIANO TERRA



PIANTA PIANO PRIMO

SUPERFICIE TOTALE

PIANO TERRA	mq 409,13
PIANO TERRA	mq 22,80
PIANO TERRA	mq 24,53
TOTALE PIANO TERRA	mq 456,46
UNITA' A	mq 70,08
UNITA' B	mq 88,81

SUPERFICIE CALPESTABILE

UNITA' A	
soggiorno-cucina	mq 14,85
camera 1	mq 16,65
camera 2	mq 12,61
bagno	mq 6,40
disimpegno	mq 3,40
corridoio	mq 4,52
TOTALE	mq 58,43
UNITA' B	
soggiorno	mq 14,63
cucina	mq 9,27
camera 1	mq 15,44
camera 2	mq 20,14
bagno	mq 6,40
ripostiglio	mq 3,72
corridoio	mq 3,85
TOTALE	mq 73,45
PARTI COMUNI	
vano scala	mq 17,77

616 | : 8 | : 18

---> Codice <---: 7888

---> Tipologia <---:

---> Provincia <---: Treviso

---> Prezzo_Richiesto <---: € 1.100.000

---> bagni <---: 8

: 616

---> Motivazione <---:

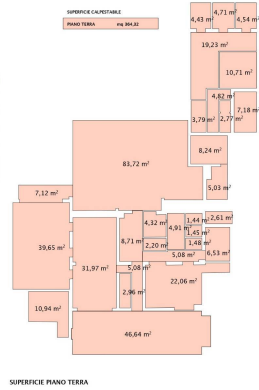
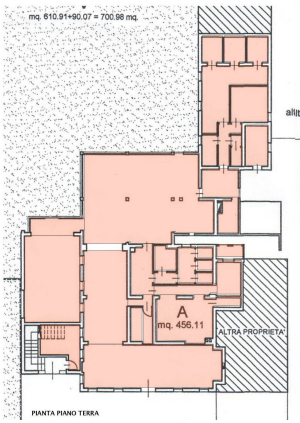
: Veneto

---> Comune <---: Preganziol

---> Totale_mq <---: 616

---> Locali <---: 18

: 700



STRADA TERRAGLIO - CALCOLO SUPERFICIE

